

УТВЕРЖДАЮ:

Директор МКУ «Нижегородлес»

В.В. Кукушкин

27 сентября 2021 г.



**Акт обследования аварийных деревьев № 86**

лесных насаждений, закрепленных за муниципальным казенным учреждением «Нижегородское городское лесничество»

Нижегородская область

(субъект Российской Федерации)

Место проведения

Участковое лесничество	Урочище (дача)	Квартал (кварталы)	Выдел (выделы)	Площадь, га
Зеленый город	-	7	7	4,2
Зеленый город	-	8	1	11,7 (0,1)
Зеленый город	-	8	2	9,3 (0,1)

## Перечетная ведомость аварийных деревьев, назначаемых в рубку

№ пп	№ дерева	Координаты	Порода	Высота, м	Диаметр, см	Запас, куб. м	Структурные изъяны, характеризующие аварийность дерева	Сроки проведения мероприятия
1	2	3	4	5	6	7	8	9
1	1	N 56,18821 E 44,10092	Б	14	21	0,247	Стволовая гниль	2021-2022
2	2	N 56,18812 E 44,1009	Б	8	40	0,581	Стволовая гниль	2021-2022
3	3	N 56,18826 E 44,10064	Б	20	28	0,595	Стволовая гниль	2021-2022
4	4	N 56,18849 E 44,10045	Б	26	44	1,852	Стволовая гниль	2021-2022
5	5	N 56,18849 E 44,10031	Б	26	44	1,852	Стволовая гниль	2021-2022
6	6	N 56,18855 E 44,10053	Б	26	43	1,685	Стволовая гниль	2021-2022
7	7	N 56,18867 E 44,10011	Е	17	23	0,332	Стволовая гниль	2021-2022
8	8	N 56,1886 E 44,09986	Б	26	34	1,106	Стволовая гниль	2021-2022
9	9	N 56,18865 E 44,09972	Б	10	13	0,072	Стволовая гниль	2021-2022
10	10	N 56,1887 E 44,09903	Б	26	37	1,310	Стволовая гниль	2021-2022
11	11	N 56,18873 E 44,09898	Б	14	24	0,323	Стволовая гниль	2021-2022
12	12	N 56,18863 E 44,09887	Б	20	30	0,683	Стволовая гниль	2021-2022
13	13	N 56,18859 E 44,09871	Б	23	32	0,878	Стволовая гниль	2021-2022
14	14	N 56,18862 E 44,0986	Б	23	36	1,059	Стволовая гниль	2021-2022
15	15	N 56,1887 E 44,09864	Б	24	30	0,763	Стволовая гниль	2021-2022
16	16	N 56,18874 E 44,09867	Б	26	38	1,316	Стволовая гниль	2021-2022
17	17	N 56,18885 E 44,0988	Б	27	45	1,909	Стволовая гниль	2021-2022
18	18	N 56,18892 E 44,09822	Б	20	24	0,416	Стволовая гниль	2021-2022
19	19	N 56,18906 E 44,09815	Е	22	29	0,694	Стволовая гниль, обрыв корней	2021-2022
20	20	N 56,18909 E 44,09819	Б	26	36	1,181	Стволовая гниль	2021-2022
21	21	N 56,18918 E 44,09831	Б	17	48	1,520	Стволовая гниль	2021-2022
22	22	N 56,18918 E 44,09846	Е	20	34	0,835	Стволовая гниль	2021-2022
23	23	N 56,18929 E 44,09773	Е	20	28	0,595	Стволовая гниль	2021-2022
24	24	N 56,18936 E 44,09765	Е	22	28	0,616	Стволовая гниль	2021-2022
25	25	N 56,18931 E 44,0975	Е	26	46	1,928	Стволовая гниль	2021-2022
26	26	N 56,18925 E 44,10065	Б	14	47	1,239	Стволовая гниль	2021-2022
27	27	N 56,18919 E 44,10288	В	20	44	1,469	Стволовая гниль	2021-2022
28	28	N 56,18922 E 44,10674	Б	12	42	0,873	Стволовая гниль	2021-2022
29	29	N 56,18667 E 44,10333	Б	18	40	1,108	Стволовая гниль	2021-2022
30	30	N 56,18672 E 44,10309	Б	27	45	1,909	Стволовая гниль	2021-2022
31	31	N 56,18726 E 44,10208	Б	27	43	1,743	Стволовая гниль	2021-2022
32	32	N 56,18729 E 44,10216	Б	27	33	1,078	Стволовая гниль	2021-2022
33	33	N 56,18731 E 44,10229	Б	27	36	1,283	Стволовая гниль	2021-2022
34	34	N 56,18789 E 44,10133	Б	26	28	0,750	Стволовая гниль	2021-2022
35	35	N 56,18793 E 44,10138	Б	24	18	0,289	Стволовая гниль	2021-2022

### ЗАКЛЮЧЕНИЕ

С целью предотвращения негативных процессов или снижения ущерба от их воздействия:

Порода	Запас дерева, куб. м	Вид мероприятия
Береза	28,778	Рубка аварийных деревьев
Вяз	1,469	
Ель	5,186	
<b>ВСЕГО</b>	<b>35,433</b>	

Мероприятия, необходимые для предупреждения повреждения или поражения смежных деревьев: осуществляются в соответствии с правилами санитарной безопасности в лесах от 09.12.2020 № 2047, правилами осуществления мероприятий по предупреждению распространения вредных организмов от 09.11.2020 № 912, а также правилами заготовки

древесины и особенностями заготовки древесины в лесничествах, лесопарках, указанных в статье 23 Лесного кодекса Российской Федерации от 01.12.2020 № 993.

Исполнитель работ по проведению обследования аварийных деревьев:

Организация, должность: МКУ «Нижегородлес», начальник сектора охраны, защиты и воспроизводства лесов

Ф.И.О.: Корепанов А.Д.

Подпись 

Дата составления документа 27.08.2021

Телефон 8 (831) 412-99-84

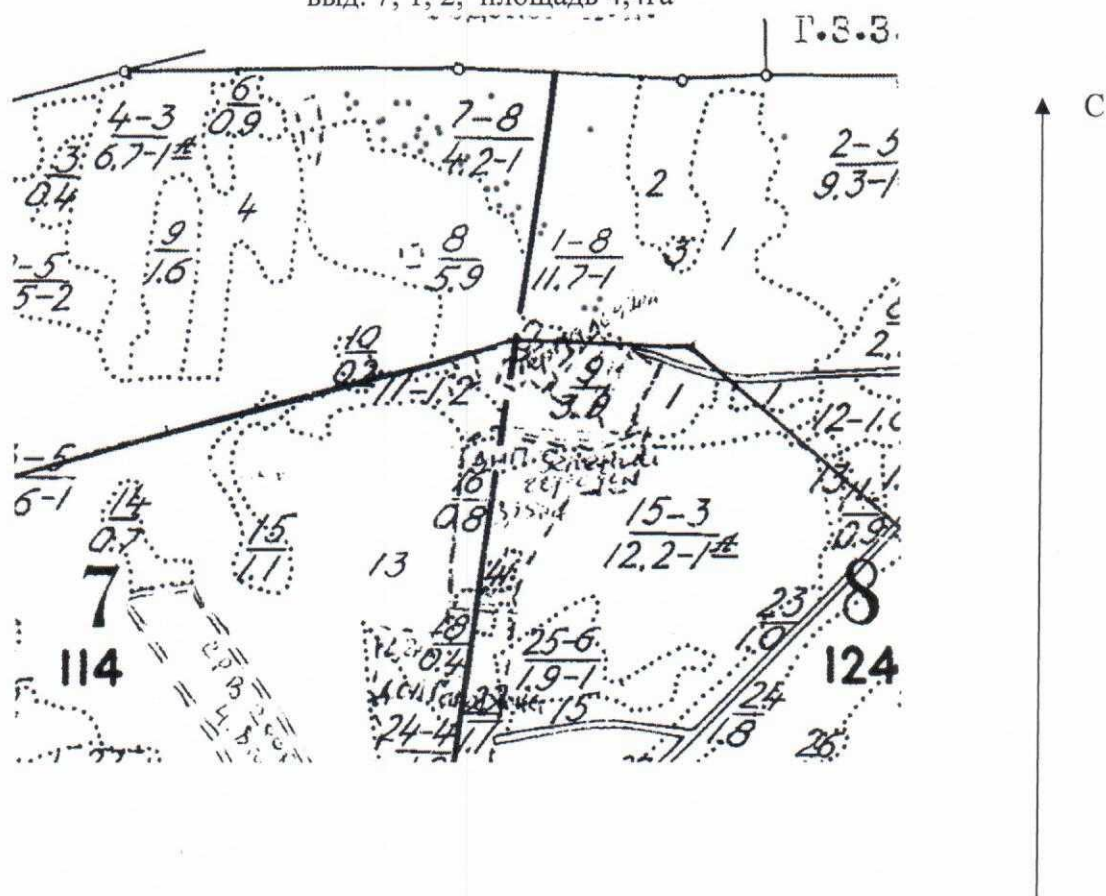


к акту обследования аварийных деревьев № 86 от «07» сентября 2021 года

**Абрис участка**

Лесничество Зеленый город МКУ «Нижегородское городское лесничество» кв. 7;8

выд. 7; 1, 2, площадь 4,4га



Масштаб 1:10000

- - Местоположение аварийного дерева

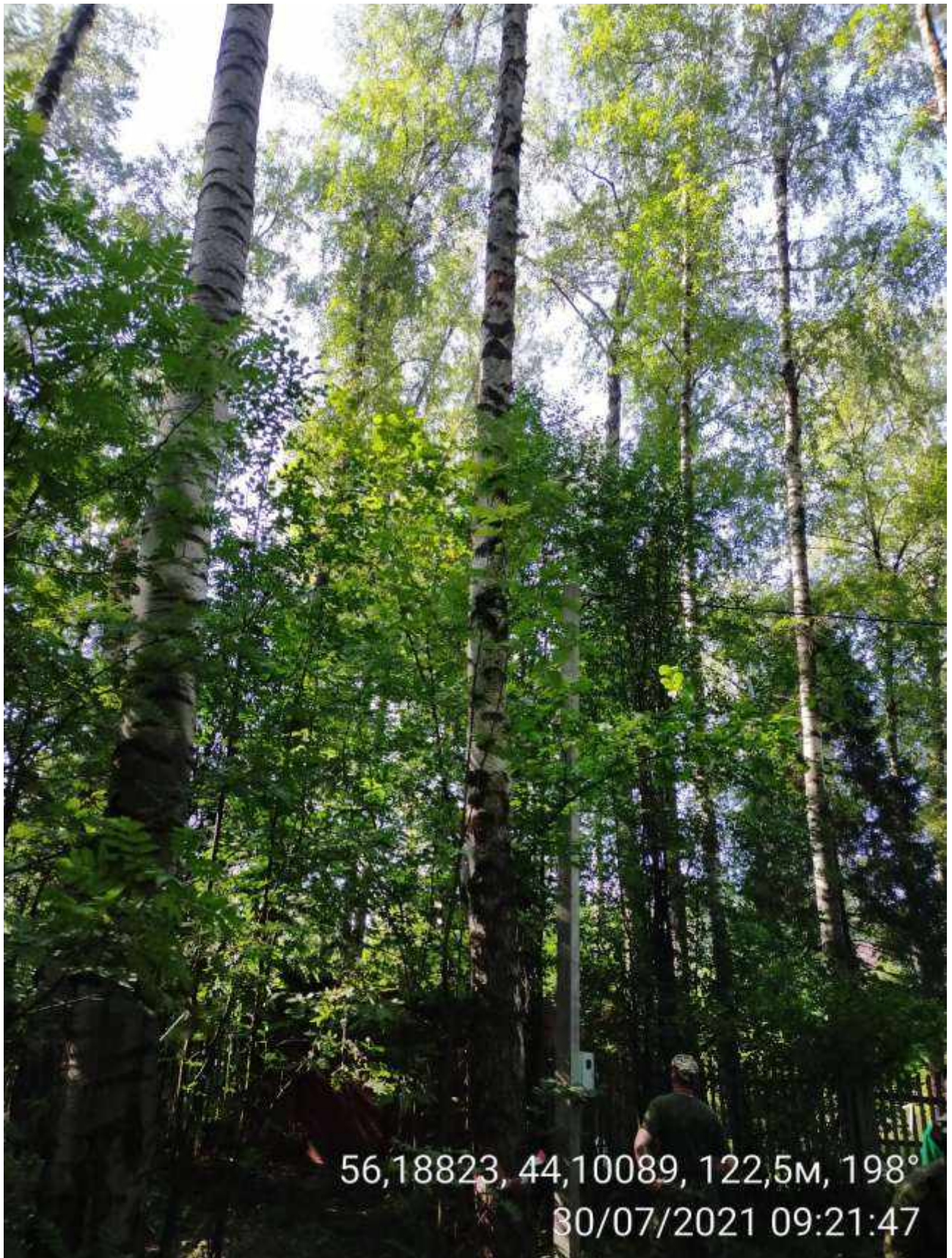
Исполнитель работ по проведению лесопатологического обследования:

Ф.И.О. Корепанов А.Д. Подпись [Signature]

Дата составления документа 27.08.2021 Телефон 8 (831) 412-99-84

Материалы фотофиксации:

Дерево № 1



Дерево № 2



2

56,18756, 44,10139, 114,5м, 215°

30/07/2021 09:22:34









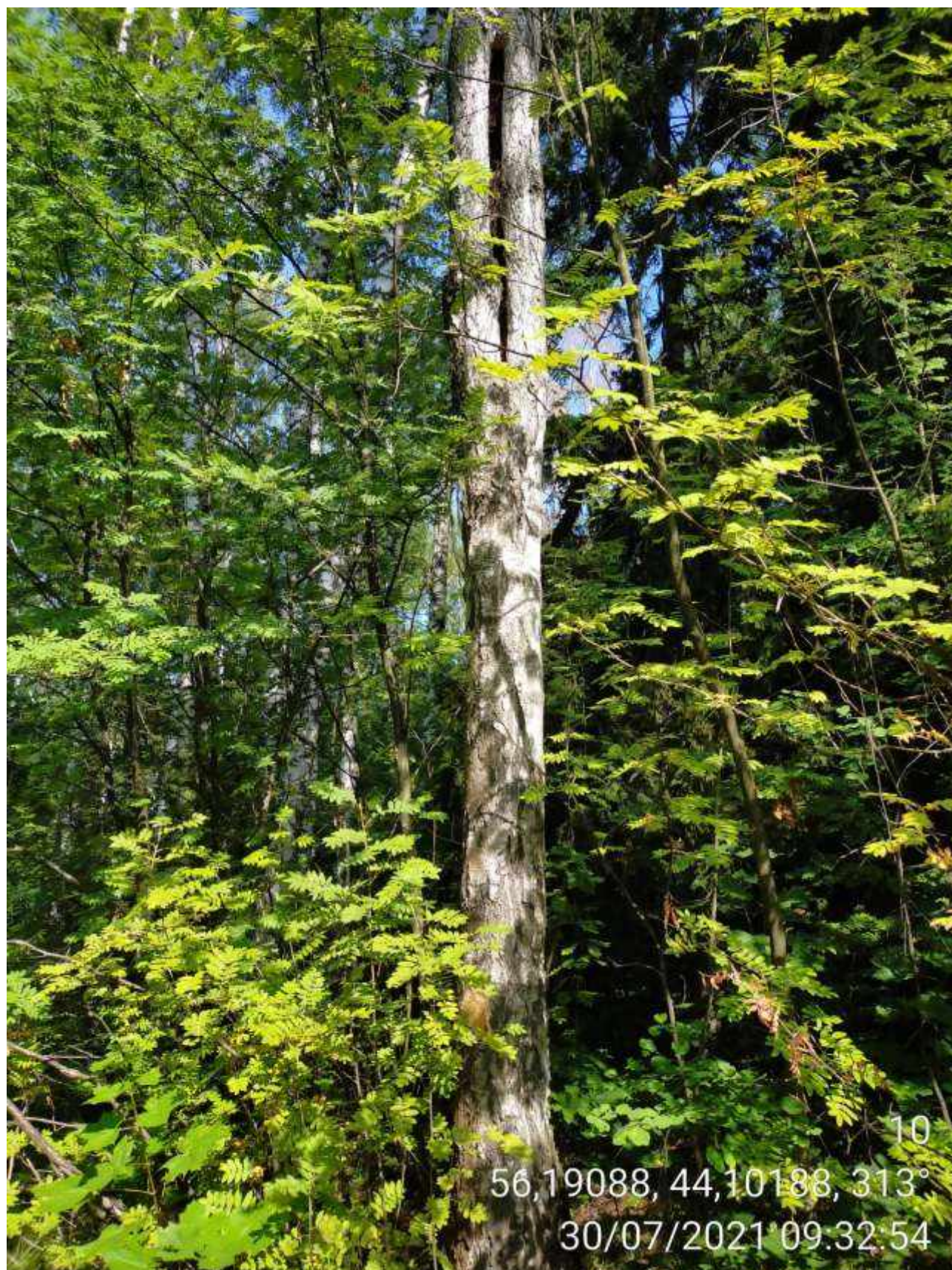
Дерево № 6



















13

56,18856, 44,09889, 106,0м, 2°

30/07/2021 09:34:36





























